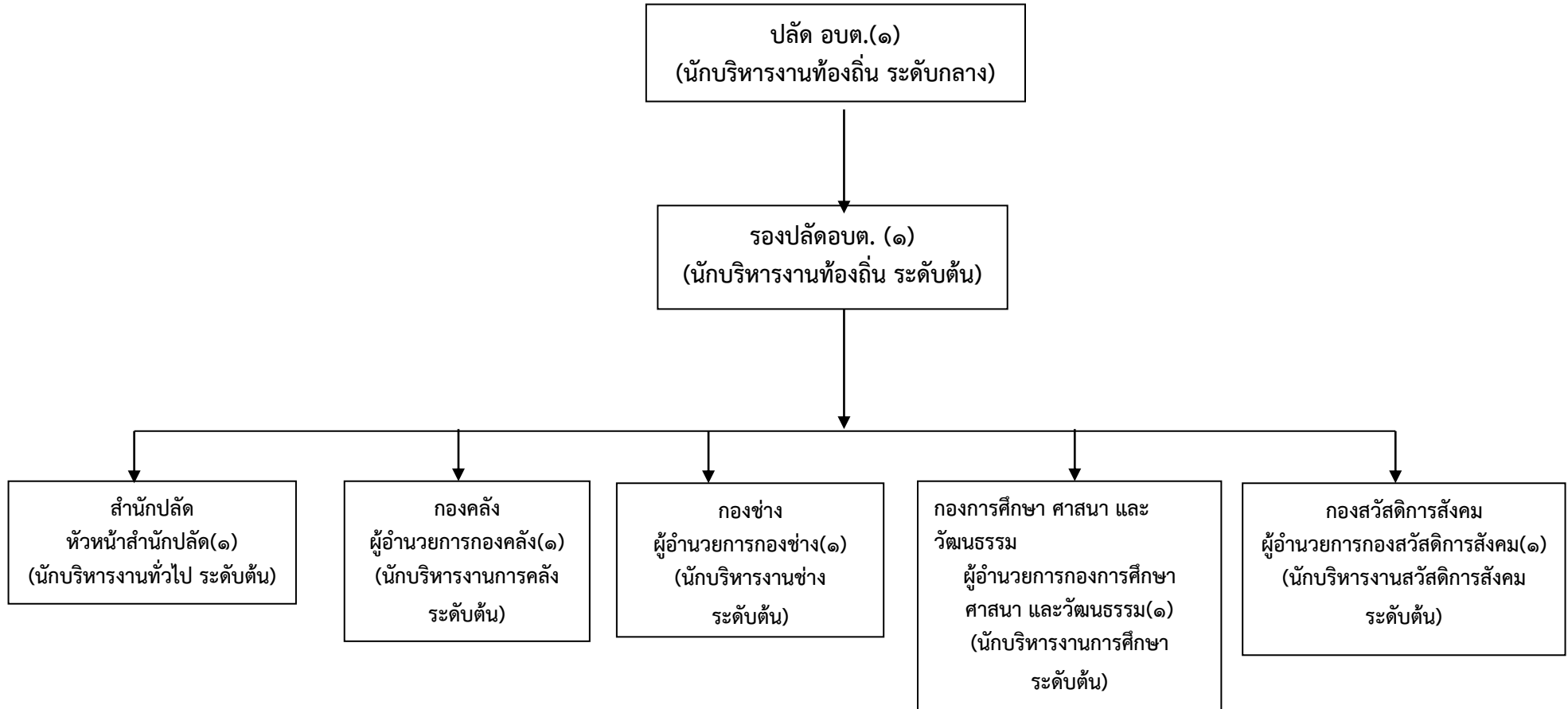
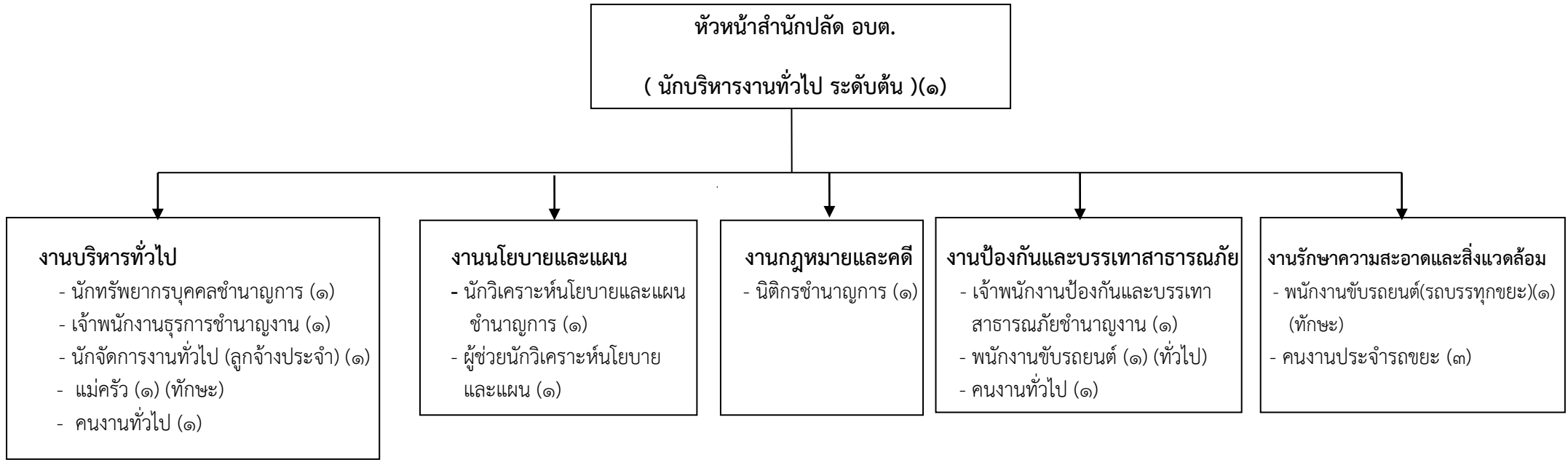


๑๐. แผนภูมิโครงสร้างการแบ่งส่วนราชการตามแผนอัตรากำลัง ๓ ปี

โครงสร้างขององค์การบริหารส่วนตำบลท่าตูม

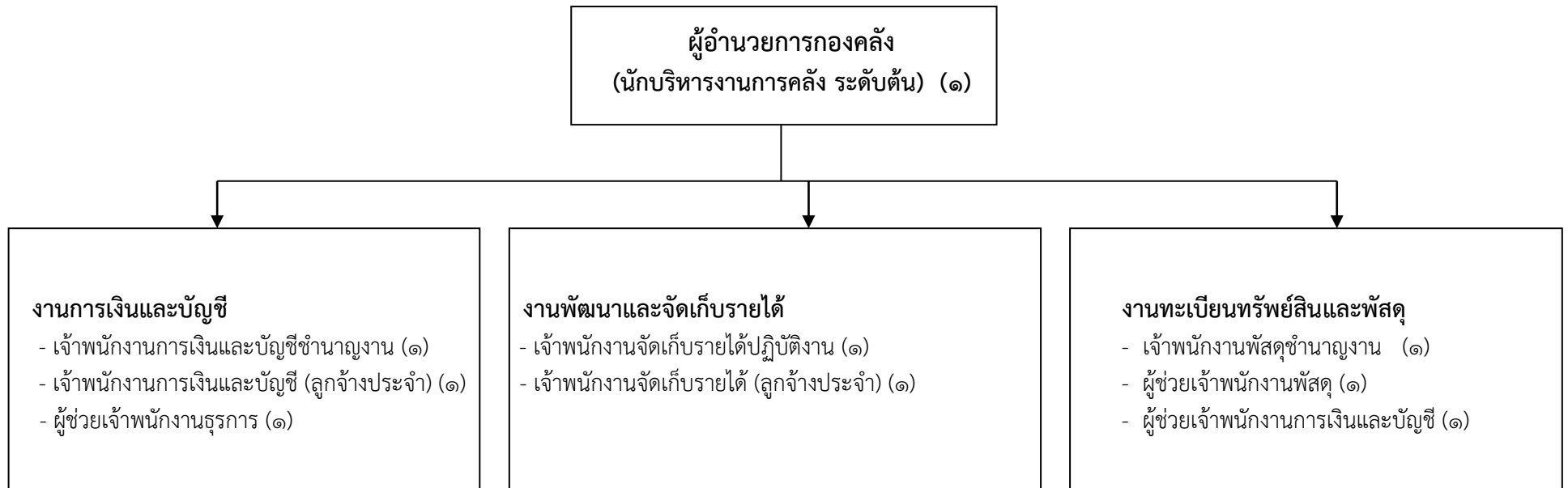


โครงสร้างของสำนักปลัดองค์การบริหารส่วนตำบล



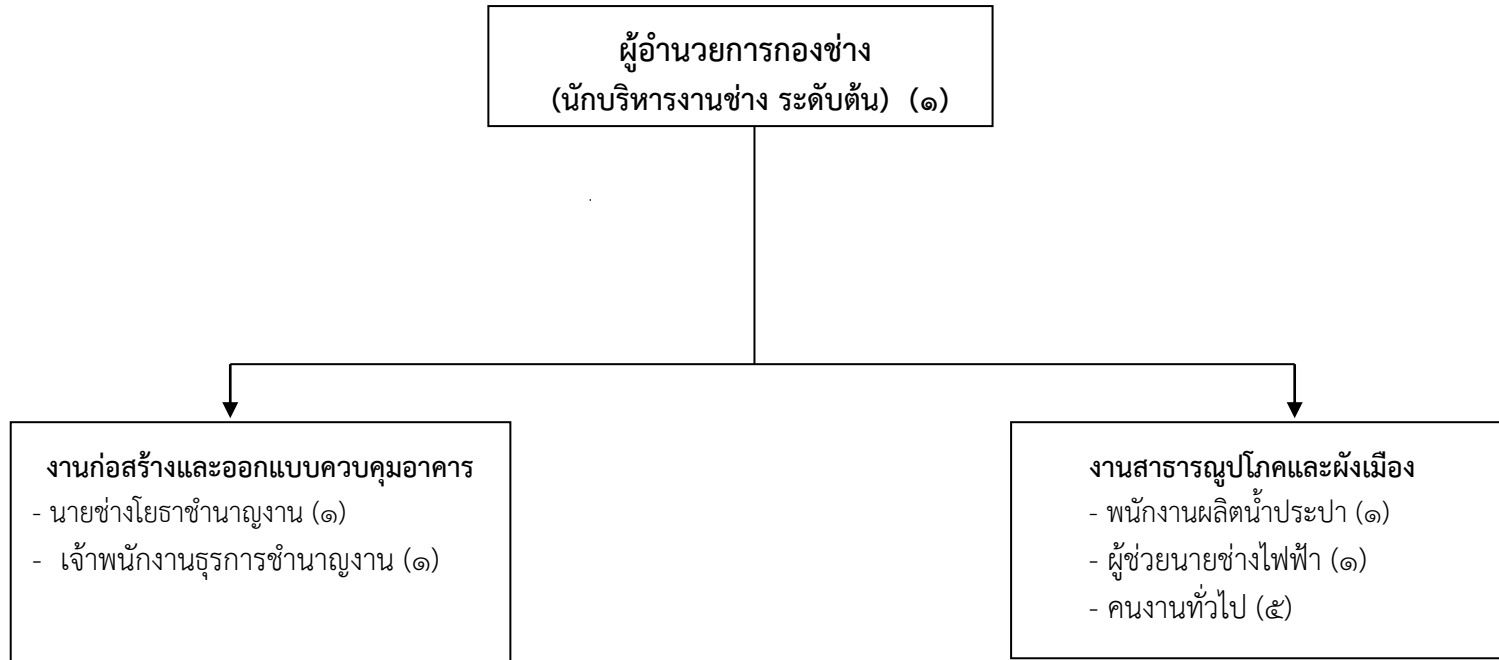
ประเภท	บริหารท้องถิ่น			อำนาจการท้องถิ่น			วิชาการ				ทั่วไป			พนักงานจ้าง		
	ต้น	กลาง	สูง	ต้น	กลาง	สูง	ปฏิบัติการ	ชำนาญการ	ชำนาญการพิเศษ	เชี่ยวชาญ	ปฏิบัติงาน	ชำนาญงาน	อาวุโส	ลูกจ้างประจำ	ภารกิจ	ทั่วไป
จำนวน	-	-	-	๑	-	-	-	๓	-	-	-	๒	-	๑	๓	๖

โครงสร้างองค์กร



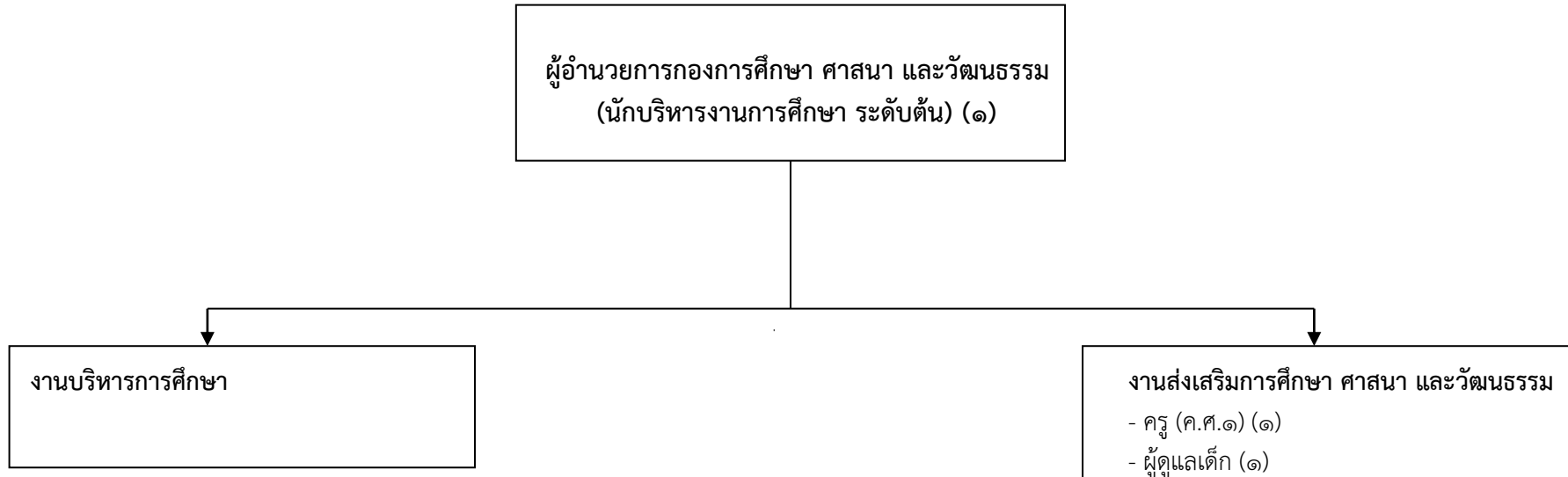
ประเภท	บริหารท้องถิ่น			อำนาจการท้องถิ่น			วิชาการ			ทั่วไป				ลูกจ้างประจำ	พนักงานจ้าง		
	ต้น	กลาง	สูง	ต้น	กลาง	สูง	ปฏิบัติการ	ชำนาญการ	ชำนาญการพิเศษ	เชี่ยวชาญ	ปฏิบัติงาน	ชำนาญงาน	ปง./ชง.		อาวุโส	ภารกิจ	ทั่วไป
จำนวน	-	-	-	๑	-	-	-	-	-	-	๑	๒	-	-	๒	๓	-

โครงสร้างกองช่าง



ประเภท	บริหารท้องถิ่น			อำนวยการท้องถิ่น			วิชาการ				ทั่วไป			ลูกจ้างประจำ	พนักงานจ้าง	
	ต้น	กลาง	สูง	ต้น	กลาง	สูง	ปฏิบัติการ	ชำนาญการ	ชำนาญการพิเศษ	เชี่ยวชาญ	ปฏิบัติงาน	ชำนาญงาน	อาวุโส		ภารกิจ	ทั่วไป
จำนวน	-	-	-	๑	-	-	-	-	-	-	-	๒	-	-	๒	๕

โครงสร้างของกองการศึกษา ศาสนา และวัฒนธรรม



ประเภท	บริหารท้องถิ่น			อำนาจการท้องถิ่น			วิชาการ				ทั่วไป			ครู	ลูกจ้างประจำ	พนักงานจ้าง	
	ต้น	กลาง	สูง	ต้น	กลาง	สูง	ปฏิบัติการ	ชำนาญการ	ชำนาญการพิเศษ	เชี่ยวชาญ	ปฏิบัติงาน	ชำนาญงาน	อาวุโส			ภารกิจ	ทั่วไป
จำนวน	-	-	-	๑	-	-	-	-	-	-	-	-	-	๑	-	-	๑

