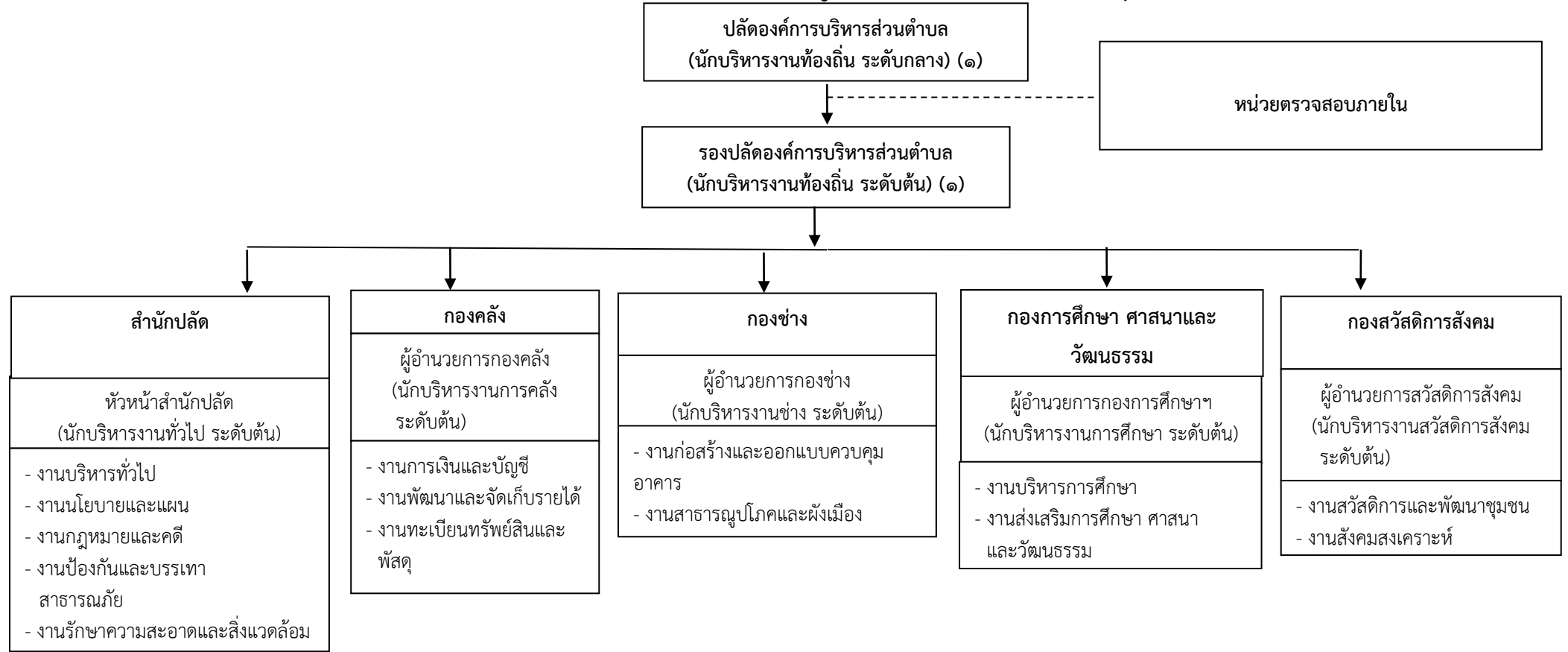


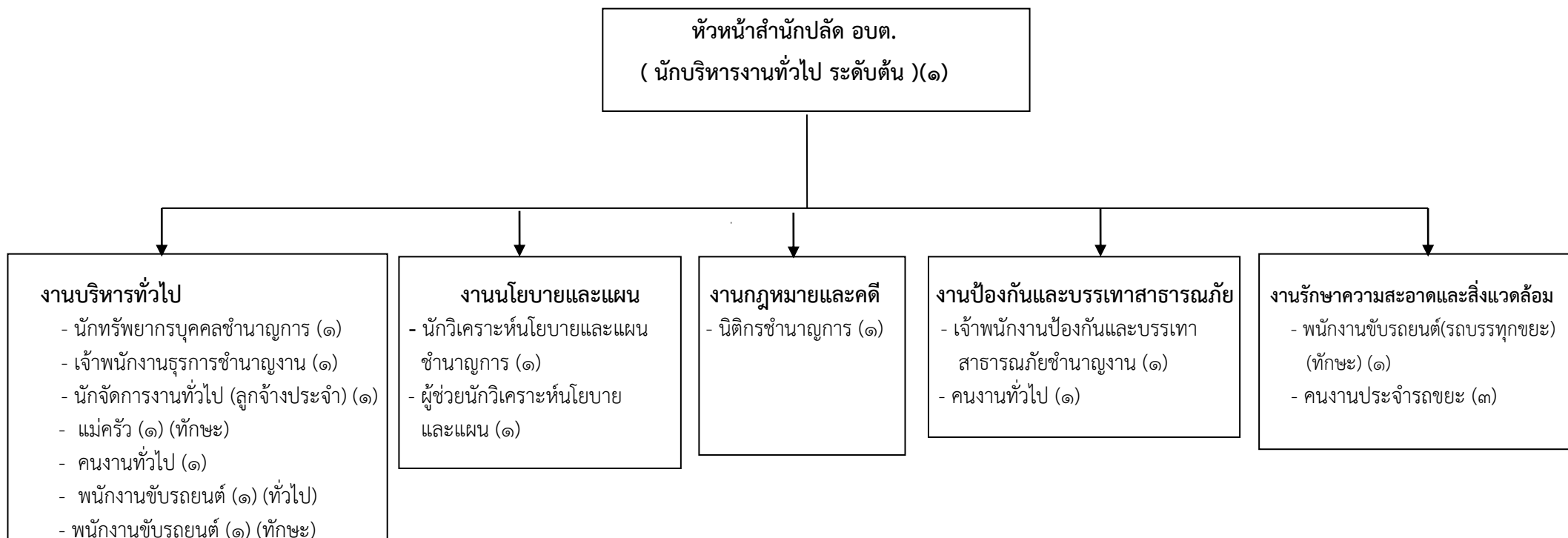
๑๐. แผนภูมิโครงสร้างการแบ่งส่วนราชการตามแผนอัตรากำลัง ๓ ปี

โครงสร้างขององค์การบริหารส่วนตำบลท่าตูม อำเภอแก่งคอย จังหวัดสระบุรี



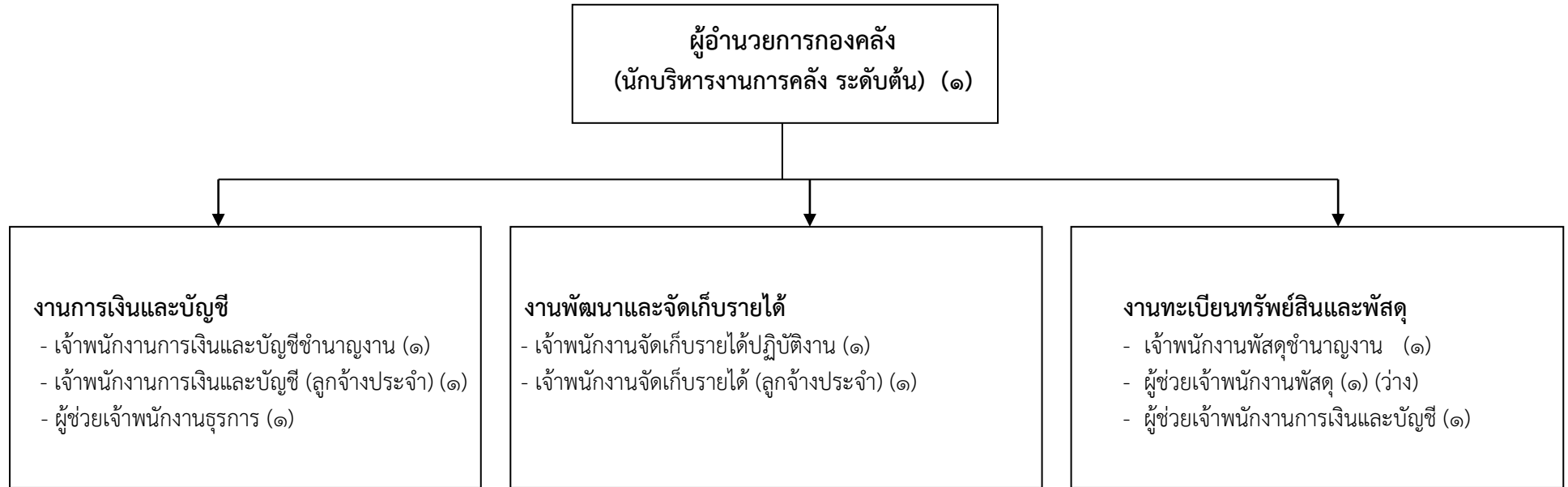
ประเภท	บริหารท้องถิ่น			อำนวยการท้องถิ่น			วิชาการ				ทั่วไป			ครู ผดต.	ลูกจ้างประจำ	พนักงานจ้าง		รวม	
	ต้น	กลาง	สูง	ต้น	กลาง	สูง	ปฏิบัติการ	ชำนาญการ	ชำนาญการพิเศษ	เชี่ยวชาญ	ปก./ชก.	ปฏิบัติงาน	ชำนาญงาน			อาวุโส	ภารกิจ		ทั่วไป
จำนวน	๑	๑	-	๕	-	-	๑	๓	-	-	๑	๑	๖	-	๑	๓	๙	๑๒	๔๔

โครงสร้างของสำนักปลัดองค์การบริหารส่วนตำบล



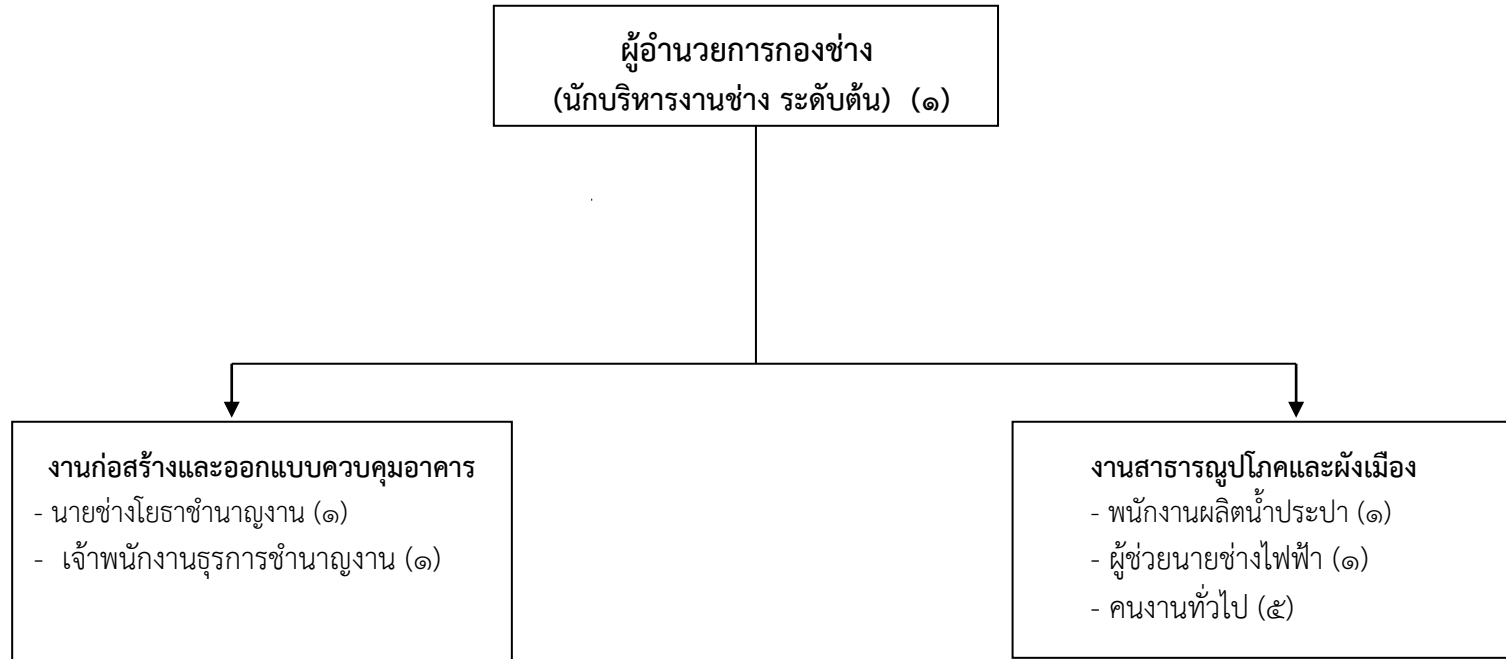
ประเภท	บริหารท้องถิ่น			อำนาจการท้องถิ่น			วิชาการ				ทั่วไป			ลูกจ้างประจำ	พนักงานจ้าง	
	ต้น	กลาง	สูง	ต้น	กลาง	สูง	ปฏิบัติการ	ชำนาญการ	ชำนาญการพิเศษ	เชี่ยวชาญ	ปฏิบัติงาน	ชำนาญงาน	อาวุโส		ภารกิจ	ทั่วไป
จำนวน	-	-	-	๑	-	-	-	๓	-	-	-	๒	-	๑	๔	๖

โครงสร้างกองคลัง



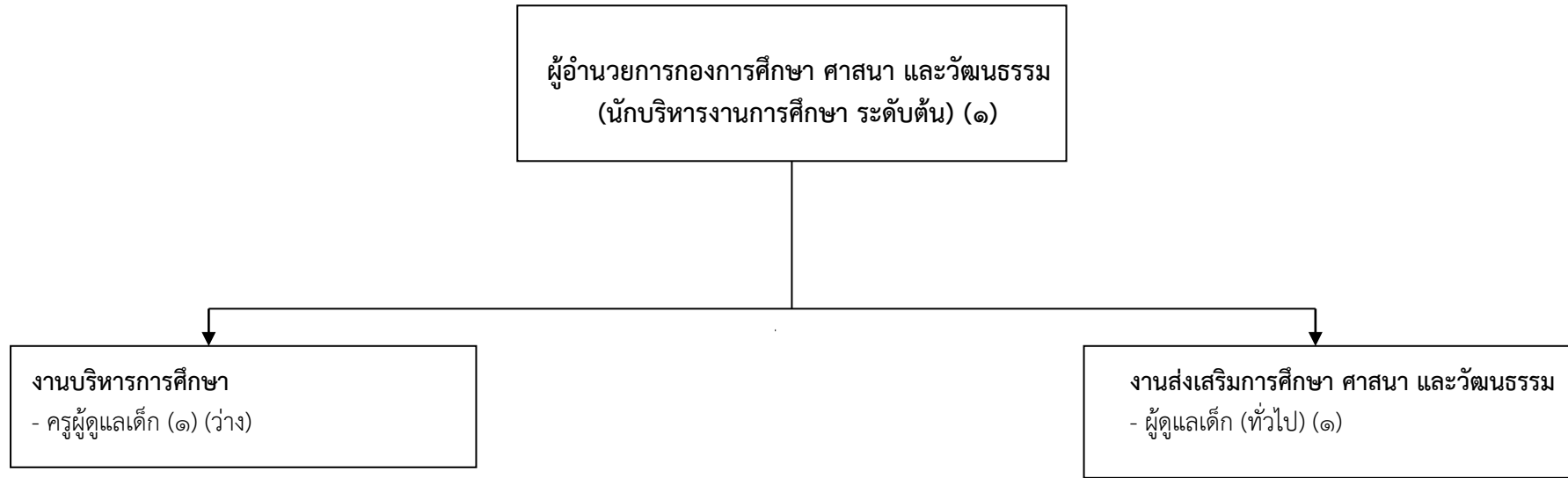
ประเภท	บริหารท้องถิ่น			อำนาจการท้องถิ่น			วิชาการ			ทั่วไป				ลูกจ้างประจำ	พนักงานจ้าง		
	ต้น	กลาง	สูง	ต้น	กลาง	สูง	ปฏิบัติการ	ชำนาญการ	ชำนาญการพิเศษ	เชี่ยวชาญ	ปฏิบัติงาน	ชำนาญงาน	ปง./ชง.		อาวุโส	ภารกิจ	ทั่วไป
จำนวน	-	-	-	๑	-	-	-	-	-	-	๑	๒	-	-	๒	๓	-

โครงสร้างกองช่าง



ประเภท	บริหารท้องถิ่น			อำนวยการท้องถิ่น			วิชาการ				ทั่วไป			ลูกจ้างประจำ	พนักงานจ้าง	
	ต้น	กลาง	สูง	ต้น	กลาง	สูง	ปฏิบัติการ	ชำนาญการ	ชำนาญการพิเศษ	เชี่ยวชาญ	ปฏิบัติงาน	ชำนาญงาน	อาวุโส		ภารกิจ	ทั่วไป
จำนวน	-	-	-	๑	-	-	-	-	-	-	-	๒	-	-	๒	๕

โครงสร้างของกองการศึกษา ศาสนา และวัฒนธรรม



ประเภท	บริหารท้องถิ่น			อำนวยการท้องถิ่น			วิชาการ				ทั่วไป			ครู มดต.	ลูกจ้างประจำ	พนักงานจ้าง	
	ต้น	กลาง	สูง	ต้น	กลาง	สูง	ปฏิบัติการ	ชำนาญการ	ชำนาญการพิเศษ	เชี่ยวชาญ	ปฏิบัติงาน	ชำนาญงาน	อาวุโส			ภารกิจ	ทั่วไป
จำนวน	-	-	-	๑	-	-	-	-	-	-	-	-	-	๑	-	-	๑

โครงสร้างหน่วยตรวจสอบภายใน

หน่วยตรวจสอบภายใน
- นักวิชาการตรวจสอบภายใน (ปก./ชก.) (๑) ว่าง (กำหนดเพิ่ม ปี ๖๔)

ประเภท	บริหารท้องถิ่น			อำนาจการท้องถิ่น			วิชาการ					ทั่วไป			พนักงานจ้าง	
															ภารกิจ	ทั่วไป
จำนวน	ต้น	กลาง	สูง	ต้น	กลาง	สูง	ปฏิบัติ การ	ชำนาญ การ	ชำนาญ การพิเศษ	เชี่ยวชาญ	ปก./ ชก.	ปฏิบัติงาน	ชำนาญ งาน	อาวุโส		
	-	-	-	-	-	-	-	-	-	-	๑	-	-	-	-	-